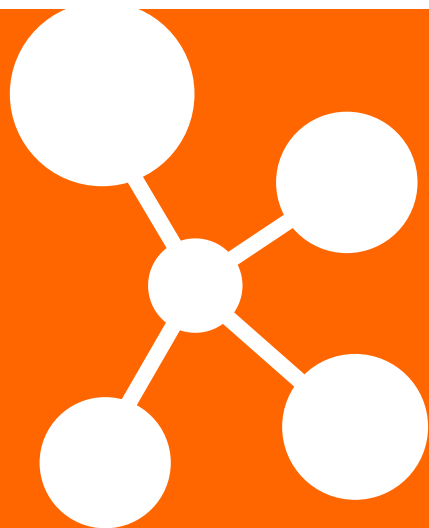


SWAN**Stor**®

— スワンストアのご紹介 —



2023年 11月 29日

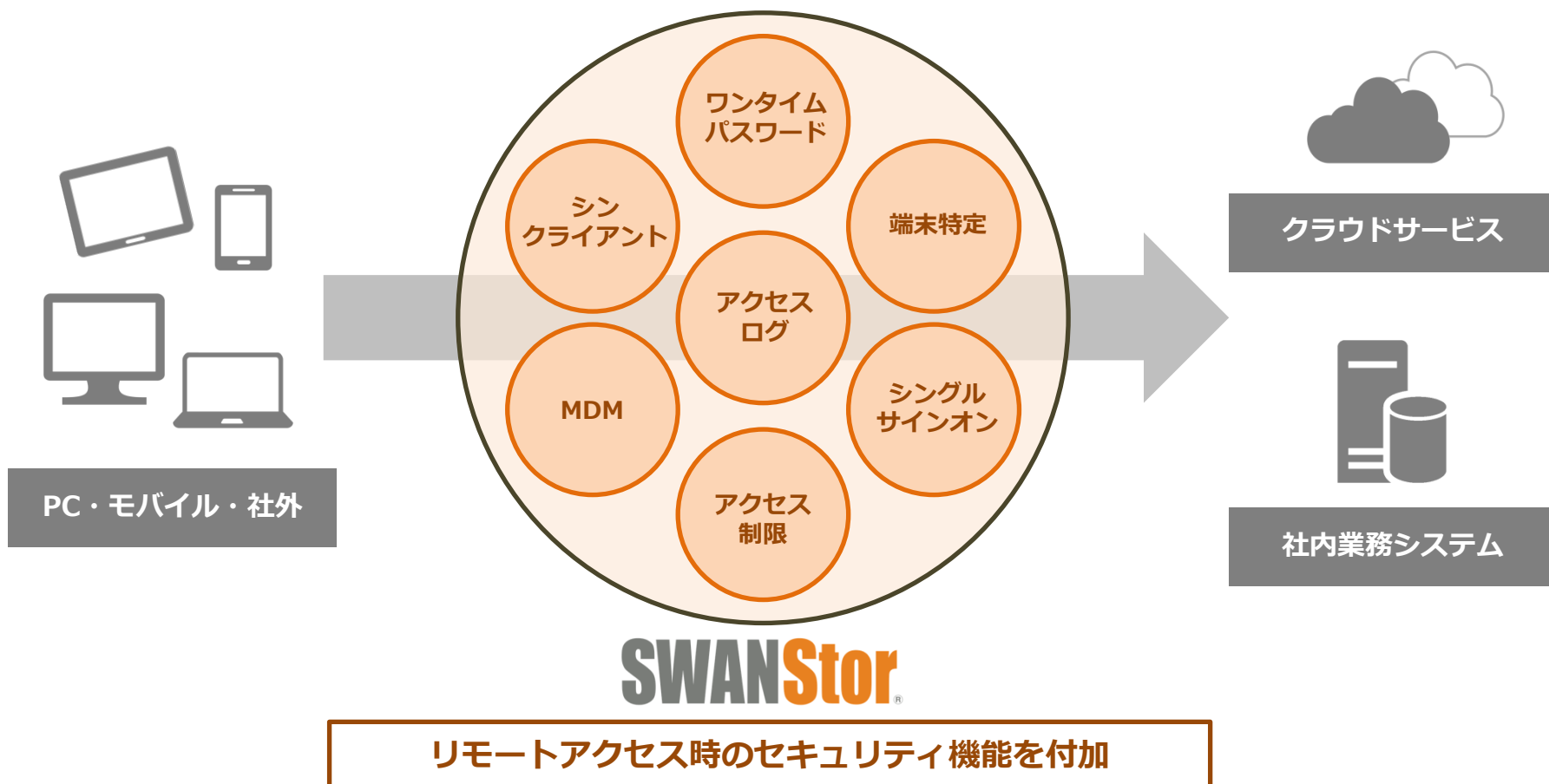
エリアビイジャパン株式会社
AreaBe Japan, Inc.

- **SWANStorについて**
- **基本機能/構成/特徴**
- **導入事例**
- **SWANStorオプション**
- **エリアビイジャパンについて**

- **SWANStor について**

最新のセキュアリモートアクセスプラットフォーム

SWANStorとは、クラウドサービスや社内業務システムにアクセスする際に必要となるさまざまなセキュリティ機能を提供する、**セキュアリモートアクセスプラットフォーム**です。



BCP対策

台風や地震災害、テロ等の緊急事態が発生した際、最低限事業を継続する際の通信網としてご利用いただけます。リモートアクセス、テレワークの分野でご利用頂いているVALTEC SWANならBCP対策にも安心してご利用いただけます。



テレワーク

ワークライフバランスの実現やワークスタイルの変革が叫ばれる中、たとえ常時では無いにしろ在宅で仕事ができる環境を用意する事は企業戦略上重要になりつつあります。そんなテレワーク環境を構築する用途でも数多く導入されています。



1

簡単導入 & 安全運用

導入や運用にかかるコスト&人的負担を軽減

- ▶ インターネット環境があれば、社内サーバーにSWANStor Serverソフトウェアをインストールするだけで、リモートアクセス環境を構築。（ファイアウォールの設定変更不要）
- ▶ SWANStor Gatewayは、エリアビイが24時間365日体制で運用監視*。

2

選べる豊富な
セキュリティオプション

要件に合ったセキュリティレベルを手間なく実現

- ▶ 標準的なID、パスワードによる認証に加え、各種セキュリティ製品をご要件にあわせオプション追加可能。
- ▶ ワンタイムパスワード、端末認証、オンディマンドシンクライアント、USB認証、ICカード認証等に対応。

3

様々なアプリや端末に
対応できる汎用性

利用環境を意識せず利用可能

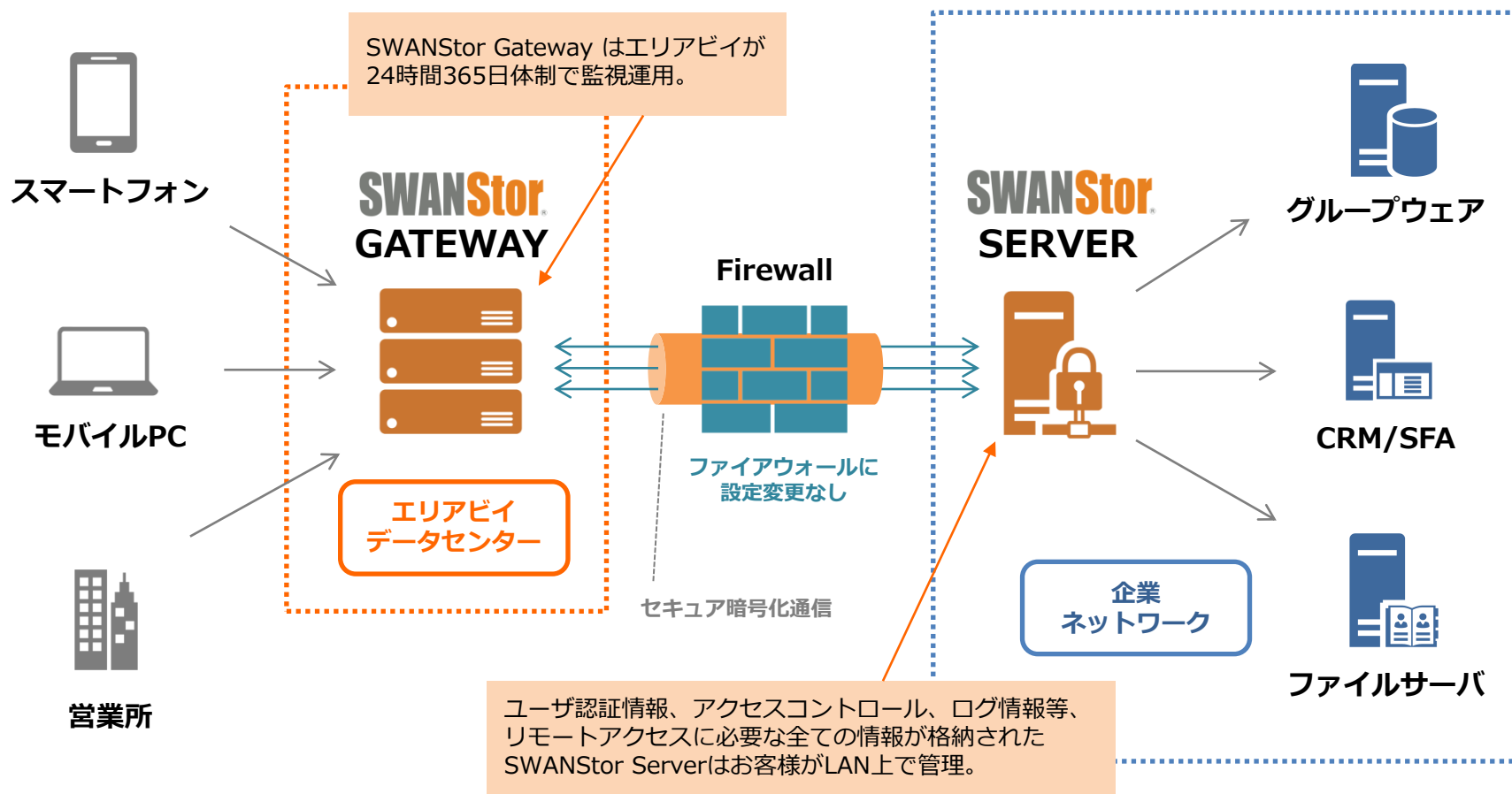
- ▶ SWANStorはアプリケーションフリー、デバイスフリー、キャリアフリーです。
- ▶ ウェブアプリ、クライアント・サーバーアプリを問わず、様々なアプリケーションに対応し、インターネット回線があれば通信キャリアを問わず、ご利用いただけます。

*SWANStor Gatewayをご購入いただくオプションも用意しています。

- **基本機能 / 構成 / 特徴**

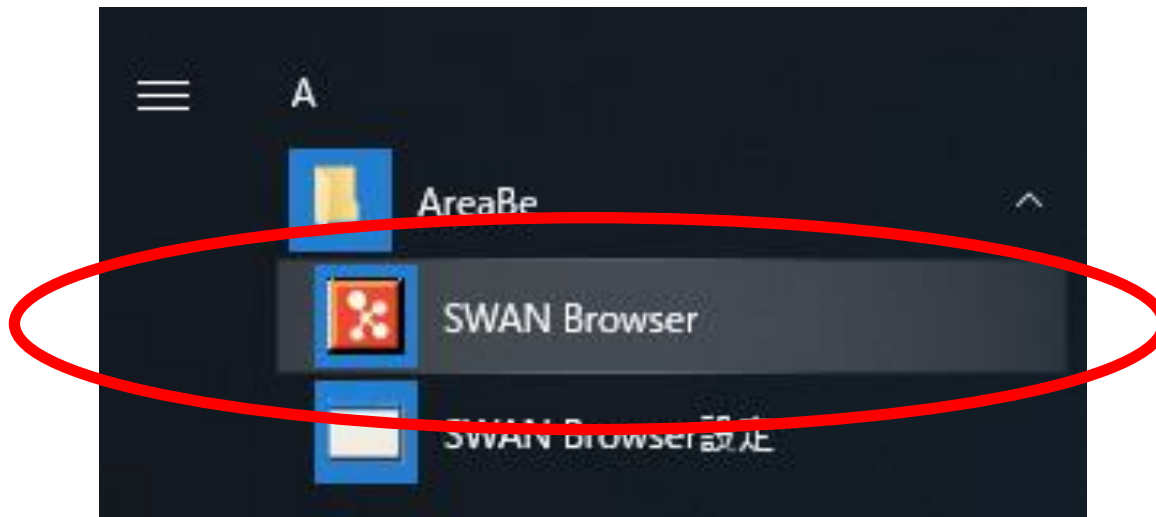
常時安全を確立したリモートアクセスプラットフォーム

SWANStor Serverは、お客様が社内で運用。SWANStor Gatewayは、エリアビイがクラウドサービスとして監視運用することで、常時安全なリモートアクセス環境の仕組みを提供します。



SWANBrowser起動 (アクセス方法①)

SWANBrowserを起動してSWANへアクセス



クライアントソフトインストール完了後、スタートメニューにSWANBrowserのアイコンが登録されるので、クリックしてSWANへアクセスします。

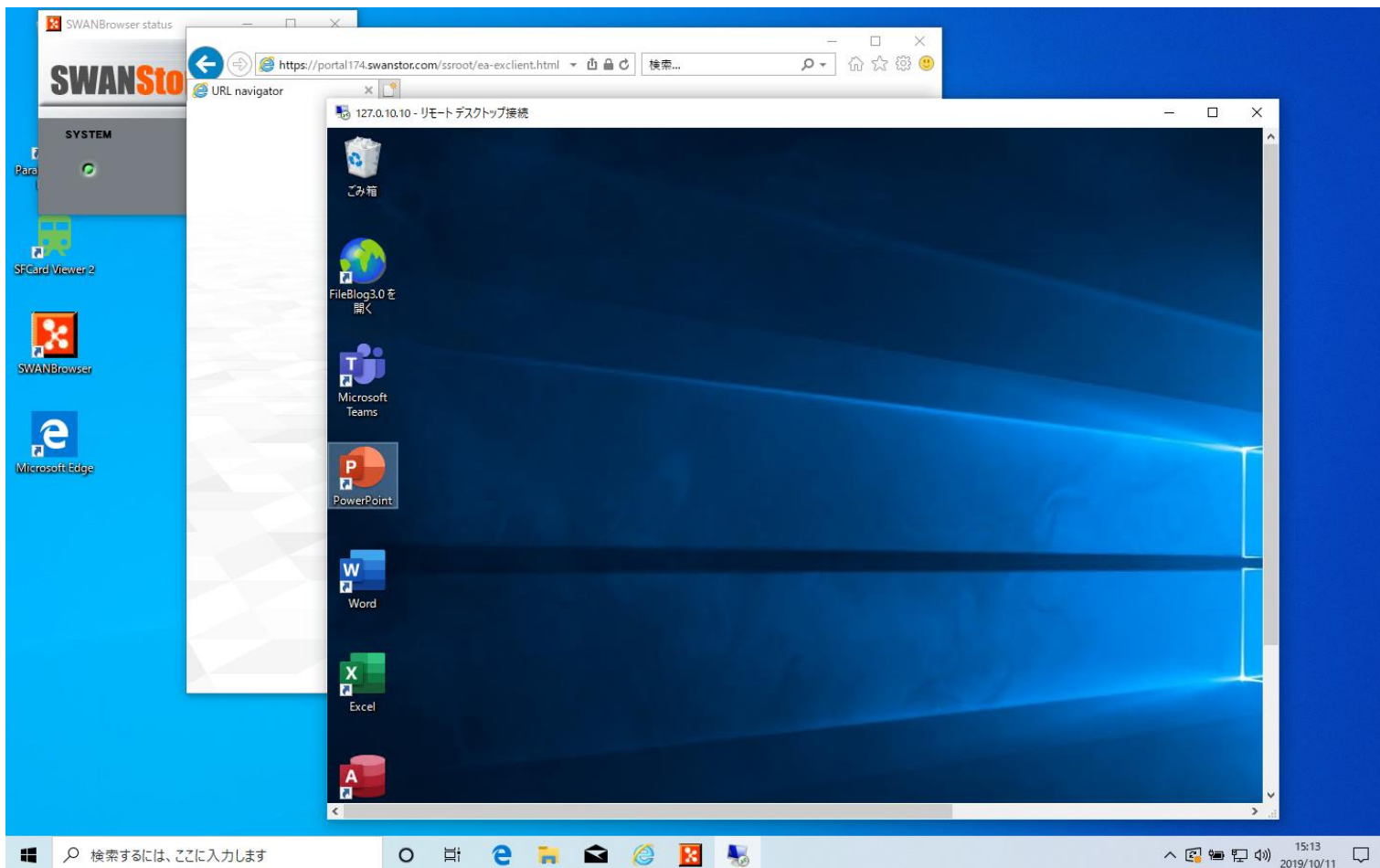
SWAN認証画面 (アクセス方法②)

認証情報を入力します



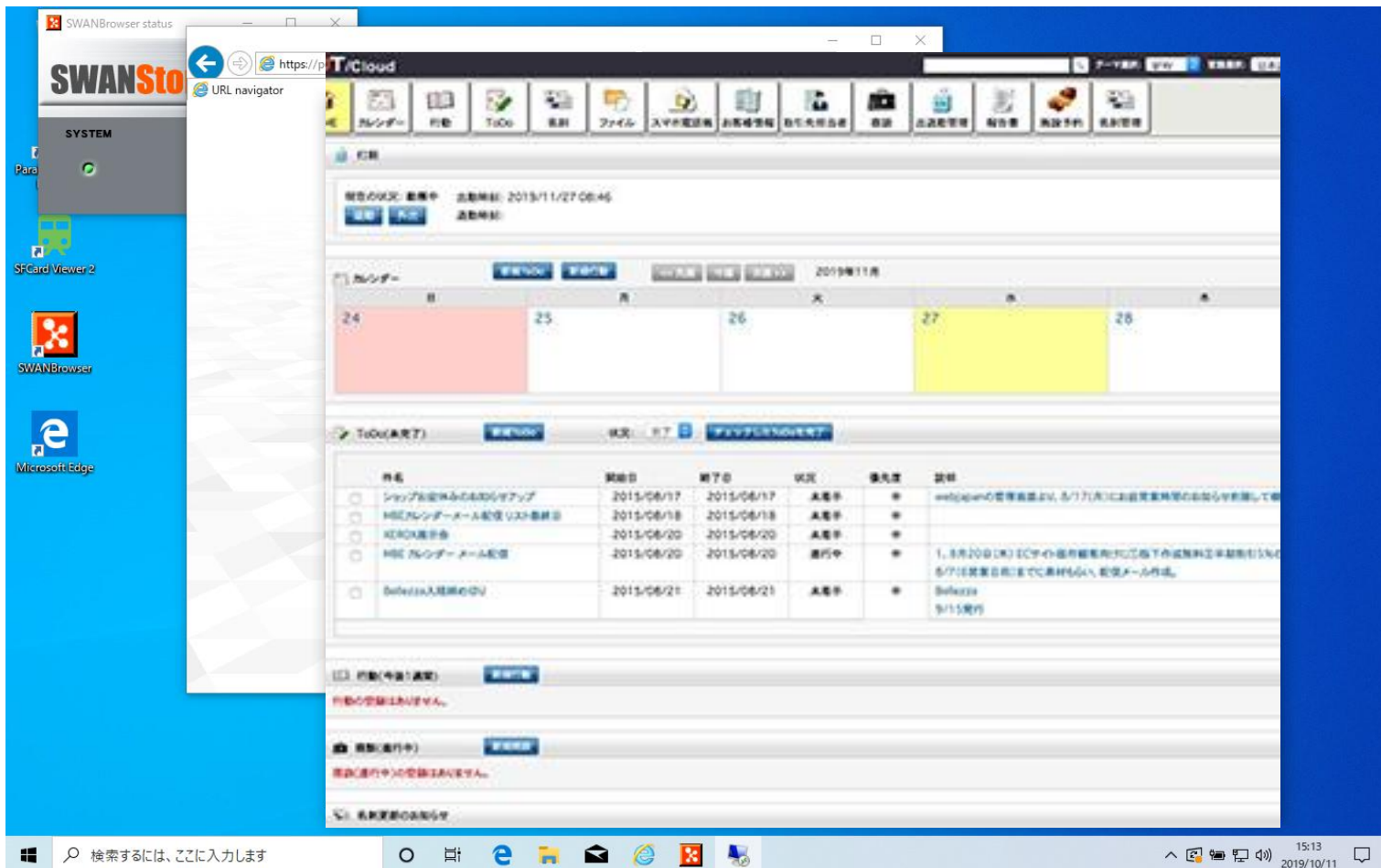
デスクトップアクセス (アクセス方法③)

認証完了後、デスクトップへアクセスします



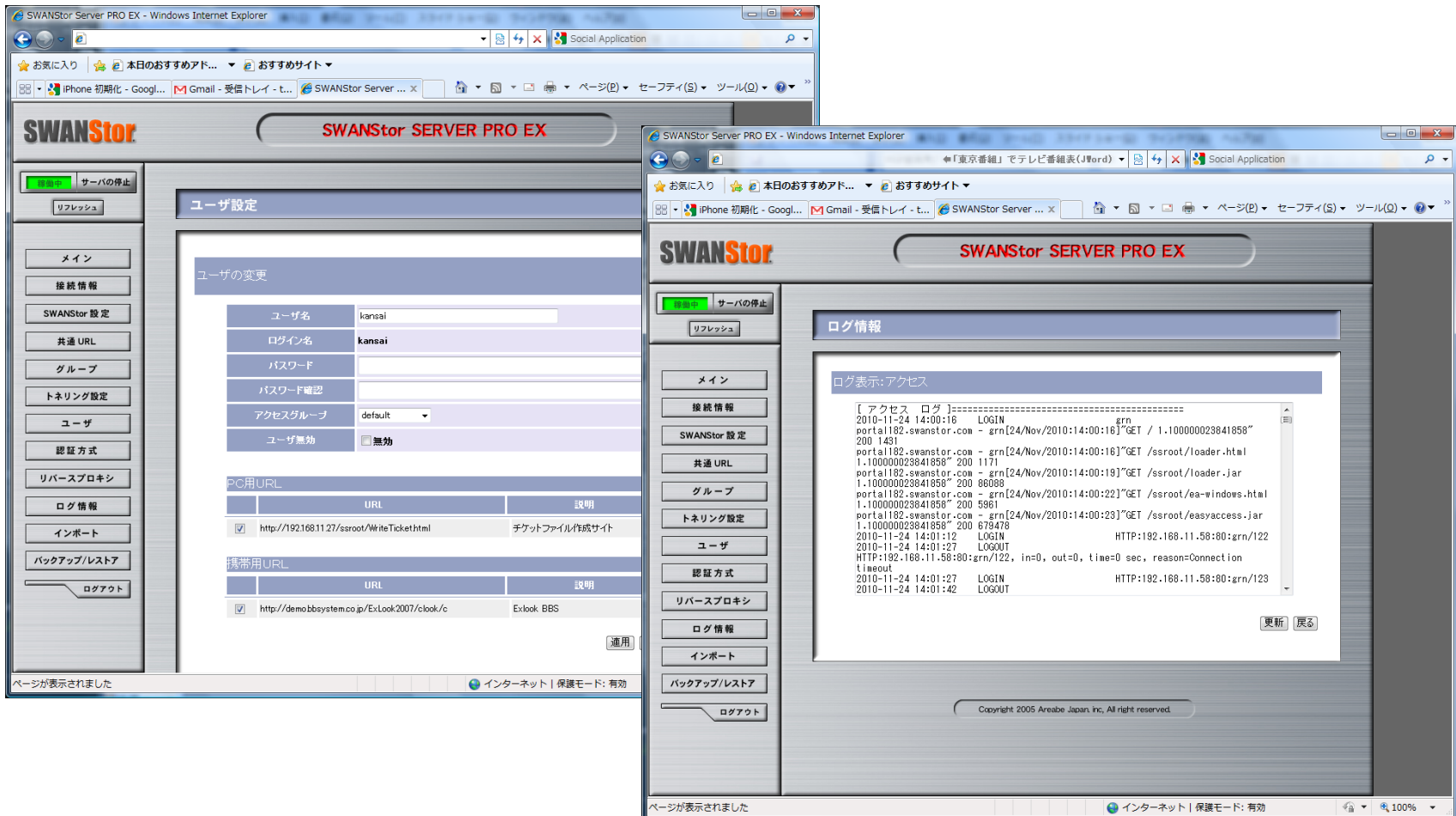
Webアクセス (アクセス方法④)

認証完了後、Webアプリへアクセスします



直感的に操作できるウェブベースの管理画面

通常操作はコマンドラインの操作不要。どなたにも馴染みやすいウェブベースの管理画面をご用意。



各社製品比較



タイプ	アプリケーション 特化タイプ	デスクトップ 表示タイプ	SWANStor
接続形式	× 専用ブラウザ	○ リモートデスク トップ接続	○ 汎用的な ブラウザ
クライアント/ サーバー型アプリ対応	× 未対応	△ リモートデスクトップ内で実 現	○ 様々なアプリに対応
MS RDS ライセンス	○ 不要	× 必要	○ 不要
汎用性	× 低い (アプリが限定される)	○ 高い	○ 高い
操作性	○ 良い	× スマートフォンでは悪い	○ 良い
フィーチャーフォン 対応	○ 対応	× 非対応	○ 対応
セキュリティ オプション	× 限定される	× 限定される	○ 豊富

「SWANStor」はファイアウォール工事不要なうえ、他社製品に比べ多くの優位点があります。

アクセス制御

● アクセス管理機能

グループ単位/ユーザ単位で、アクセス可能な社内リソース/アプリケーションを制限

● シングルサインオン機能

SWANStorにログインをすると、目的のアプリケーションへも同時ログイン可能

● パスワードロック機能

設定された回数ログインに失敗をすると、そのユーザを一時的にロック+利用禁止

● スマホセキュリティ機能

決められた携帯電話端末からのみアクセス可
ファイルのダウンロード禁止機能

● 外部認証サーバ連携

RSA、AD、RADIUSサーバなどの外部認証サーバと連携

● セッションタイムアウト機能

指定する時間内に操作を行わない場合、自動でログアウト

● 携帯電話端末認証機能

決められた携帯電話端末からのみSWANStorへアクセスすることが可能に

管理（証跡）

● ログ管理機能

アクセスログ（アクセス時間・アクセス者）、管理ログ（設定履歴）、システムログ（警告）等を記録

● ユーザ一括登録機能

ユーザ情報などのシステム設定情報を、一括でインポート&エクスポート可能

● 死活監視・通知機能

システムの健全性を常時監視し、障害検知時にはシステム管理者に随時通知

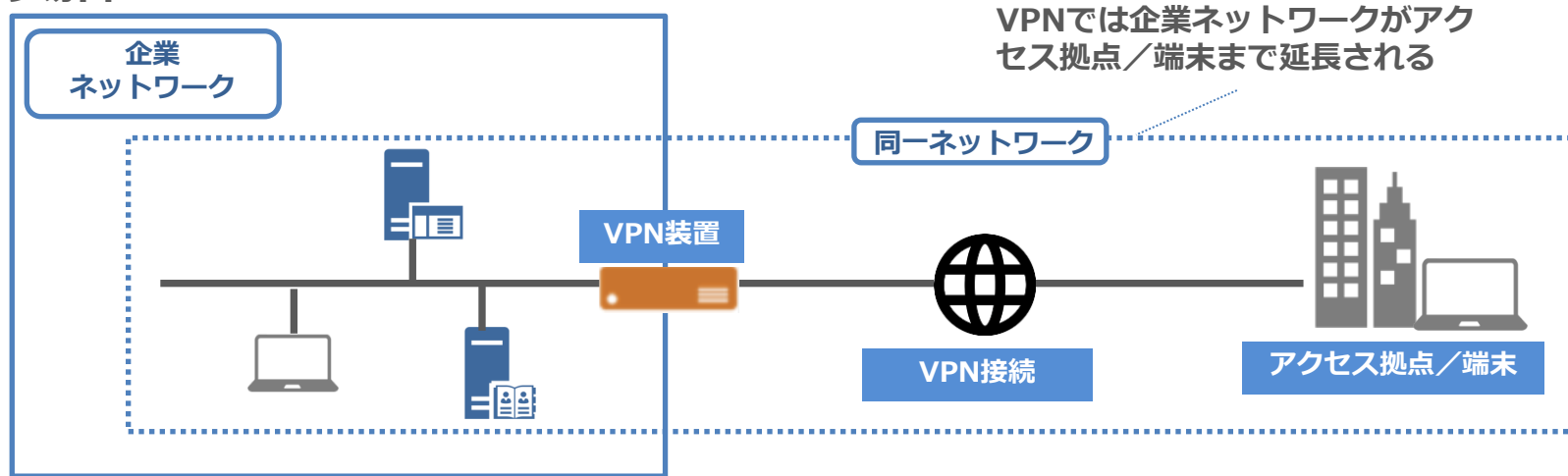
VPNとSWANStorの違い①

POINT!! VPNは拠点間の通信向けで、SWANはリモートアクセス向け

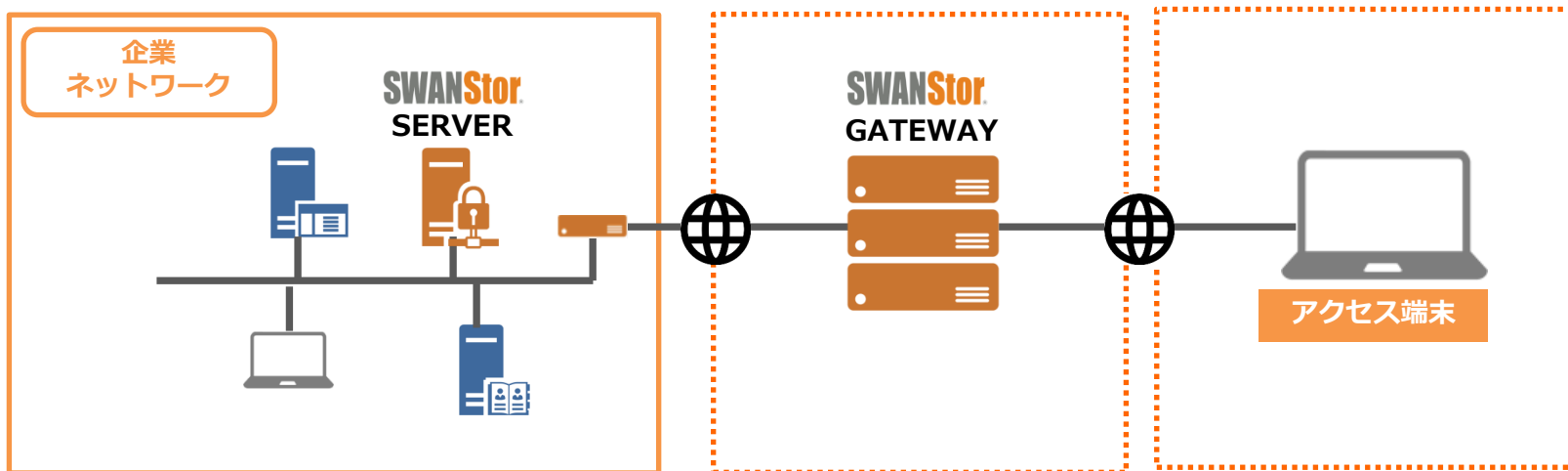
	VPN	SWAN	備考
アクセス先の管理	一般的にアクセス先制限はない	簡単にユーザー毎にアクセス先を決める事が可能	SWANは社内で利用可能なリソースをユーザー毎に管理ができる。
マルウェア	拡散しやすい	拡散しにくい	SWANは社内のネットワークと利用者が分離しているので、利用者のマルウェアが社内に拡散しにくい
同時アクセス数	一般的に10程度	200から300も可能	
導入／運用	ある程度知識が必要	簡単	
コスト	利用人数が増える程コストがかかる	利用人数が増える程割安になる	

VPNとSWANStorの違い②

VPNの場合



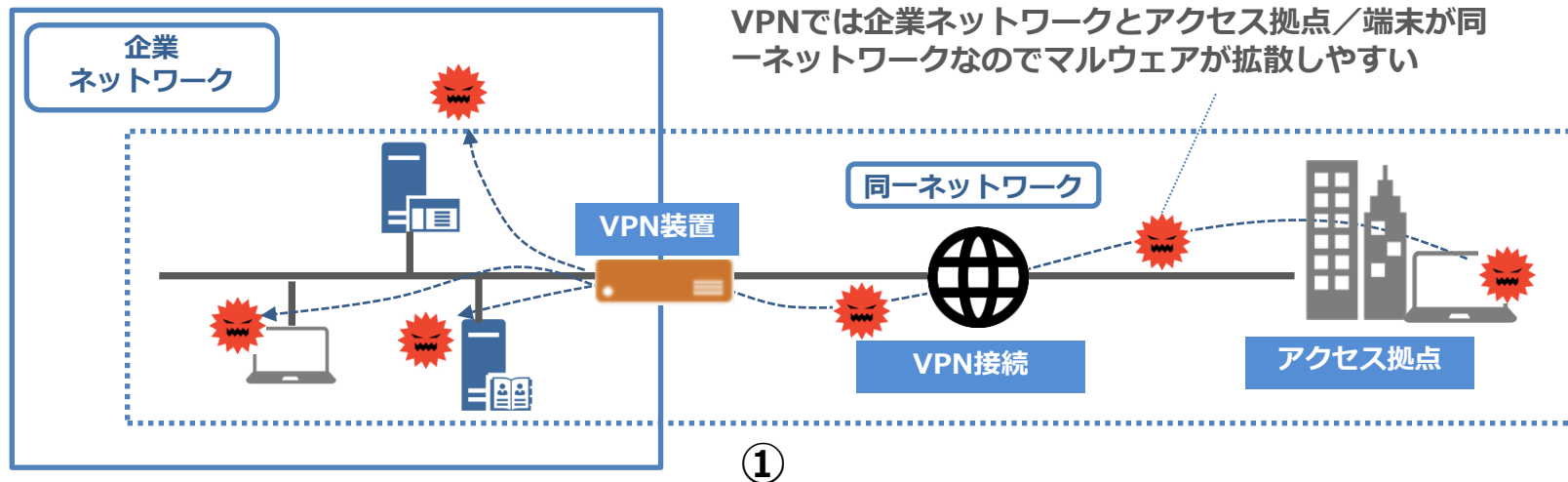
SWANStorの場合



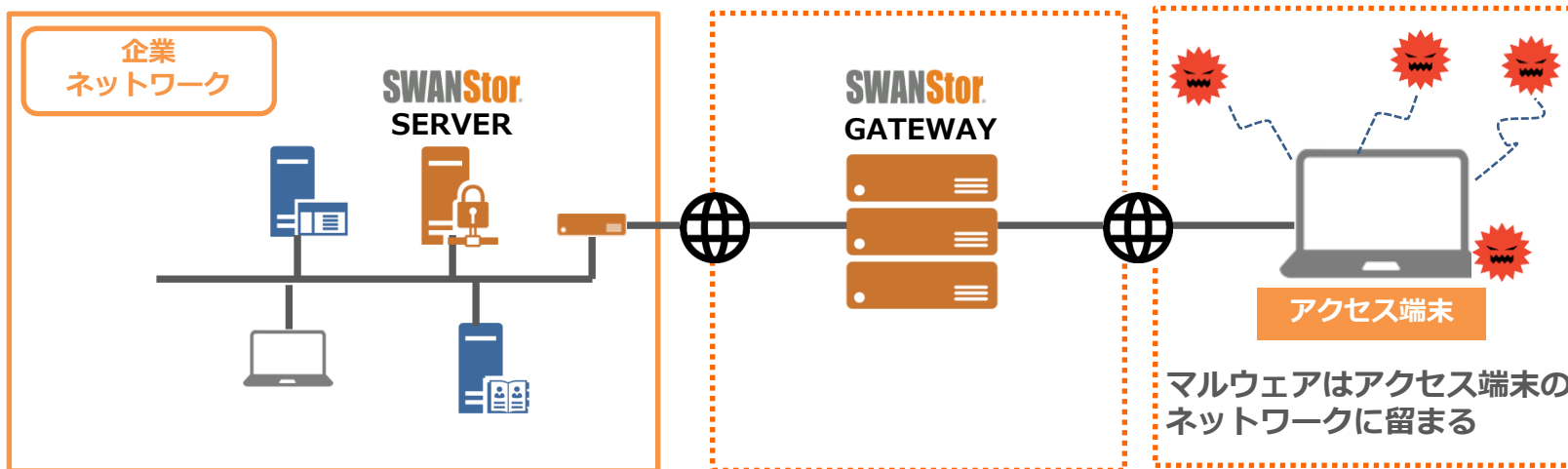
SWANStorでは企業ネットワーク、SWANStor Gateway、アクセス端末がそれぞれ異なるネットワークに有る

VPNとSWANStorの違い③

VPNの場合



SWANStorの場合



SWANStorでは企業ネットワーク、SWANStor Gateway、アクセス端末がそれぞれ異なるネットワークに有る

● 導入事例

モノを動かす。心で動かす。



三井倉庫ホールディングス

三井倉庫ホールディングス株式会社 様



三井倉庫ホールディングス
株式会社
情報システム部
企画開発第4課
大河原邦彦 様



三井倉庫ホールディングス株式会社様では、海外拠点と日本の間で運用されるミッションクリティカルなシステムを支えるセキュリティインフラとして、SWANStor/SWANBox を採用いただきました。



応用電機株式会社

応用電機株式会社 様



応用電機株式会社
情報システム室
池田悠馬 様



応用電機株式会社様では、社内のグループウェアやファイルサーバーおよび自社開発した決裁システムに対して移動中や客先などから場所を問わずにアクセスし、メール・スケジュール・図面等の確認や各種決裁業務を行うためのソリューションとして、SWANStor を採用いただきました。



大鵬薬品工業株式会社 様



大鵬薬品工業株式会社
情報システム部
福山昭彦 様



大鵬薬品工業株式会社様では、臨床試験のプロセスで得られた医薬品の副作用に関する情報を「安全性情報管理システム」に蓄積していますが、SWANStor を採用することで、その情報を世界中からセキュアに共有するシステムの構築を実現しました。

丸星株式会社

丸星株式会社 様



丸星株式会社

常務執行役員 GCソリューションサービス本部 本部長・CTO 中尾是幸 様 (写真右)

GCソリューションサービス本部 ランゲージプロセッシング部 室長 黒須元記 様 (写真左)



丸星株式会社様では、新型コロナウイルスの感染拡大によるテレワーク導入の手段として、SWANStor/SWANBox およびオンデマンドシンクライアントを採用いただきました。

導入実績700社 出荷実績28,000本

東証一部上場企業

- ・総合化学品事業会社 従業員約6,000名 出張者、出向者がNotesサーバにアクセス
- ・建設会社 従業員約2,000名 国内外拠点からメール、文書管理へのリモートアクセス
- ・事務機器販売会社 従業員約1,000名 営業マン向けSFAシステムを携帯電話から利用
- ・試薬品製造メーカー 従業員約500名 国内外拠点から社内イントラネットへアクセス
- ・塗装機器製造メーカー 従業員約1,000名 営業マン向けグループウェアを携帯電話から利用
- ・厨房浴槽製品製造メーカー 従業員約2,500名 社員向けグループウェアへのリモートアクセス
- ・総合化学事業会社 従業員約1,500名 営業マン、出向者がNotesサーバにアクセス
- ・住宅リゾート開発会社 従業員約1,000名 社員向けグループウェアへのリモートアクセス
- ・大手ゲーム制作メーカー 従業員約1,000名 役職者がスケジュールを携帯電話からの利用
- ・工具機器販売会社 従業員約1,000名 社員向け社内ポータルへのリモートアクセス
- ・着色剤印刷インク製造メーカー 従業員約1,500名 海外関連会社から生産管理システムへのアクセス
- ・大手物流運輸会社 従業員約40,000名 事業部単位でのNotesサーバ、基幹システムへのリモートアクセス
- ・大手電化製品製造メーカー 従業員約3,000名 パートナー向け販売促進システムへのアクセス（企業間通信）
- ・防犯防災製品製造メーカー 従業員約1,000名 フィールド作業員向けCRMツールへのリモートアクセス
- ・自動車部品メーカー 従業員約30,000名 出向社員がメール、Notesサーバにアクセス
- ・鉱山開発会社 従業員約500名 社員向けグループウェアへのリモートアクセス

その他上場企業

食品製造メーカー（Webメール、SFA）、研磨材製造メーカー（文書管理システム）、建設コンサルティング会社（グループウェア）、スポーツ用品販売会社（営業支援ツール）、機械建設資材専門商社（社内ポータル）、飲料品販売会社（営業日報）、駆動系部品メーカー（Notes）、インターネット広告事業会社（グループウェア）、半導体製造メーカー（生産管理システム）、化粧品卸売会社（営業支援）、断熱材販売会社（グループウェア）、コンピュータ部品製造メーカー（グループウェア）、自動車メーカー労働組合（文書管理）

金融関連業

生命保険会社（CRM）、不動産ファンド運営会社（営業支援ツール）、個人向け共済販売会社（顧客管理システム）

官公庁/自治体/協会

官公庁労働組合（社内ポータル）、不動産関連社団法人（不動産管理システム）、電機関連財団法人（文書管理システム）、全農関連電算センター（プロジェクト管理システム）、各県庁/市役所（勤怠システム、メール等）、九州地区教育委員会（グループウェア）

- **SWANStorオープンション**

SWANBOX (スワンボックス)

「ローカルエリアネットワークに接続し、
簡単な設定を行うだけ。これまで以上に簡単に
リモートアクセス環境を構築できます」

リモートアクセス
環境を即構築

静音で障害少なく
管理が容易

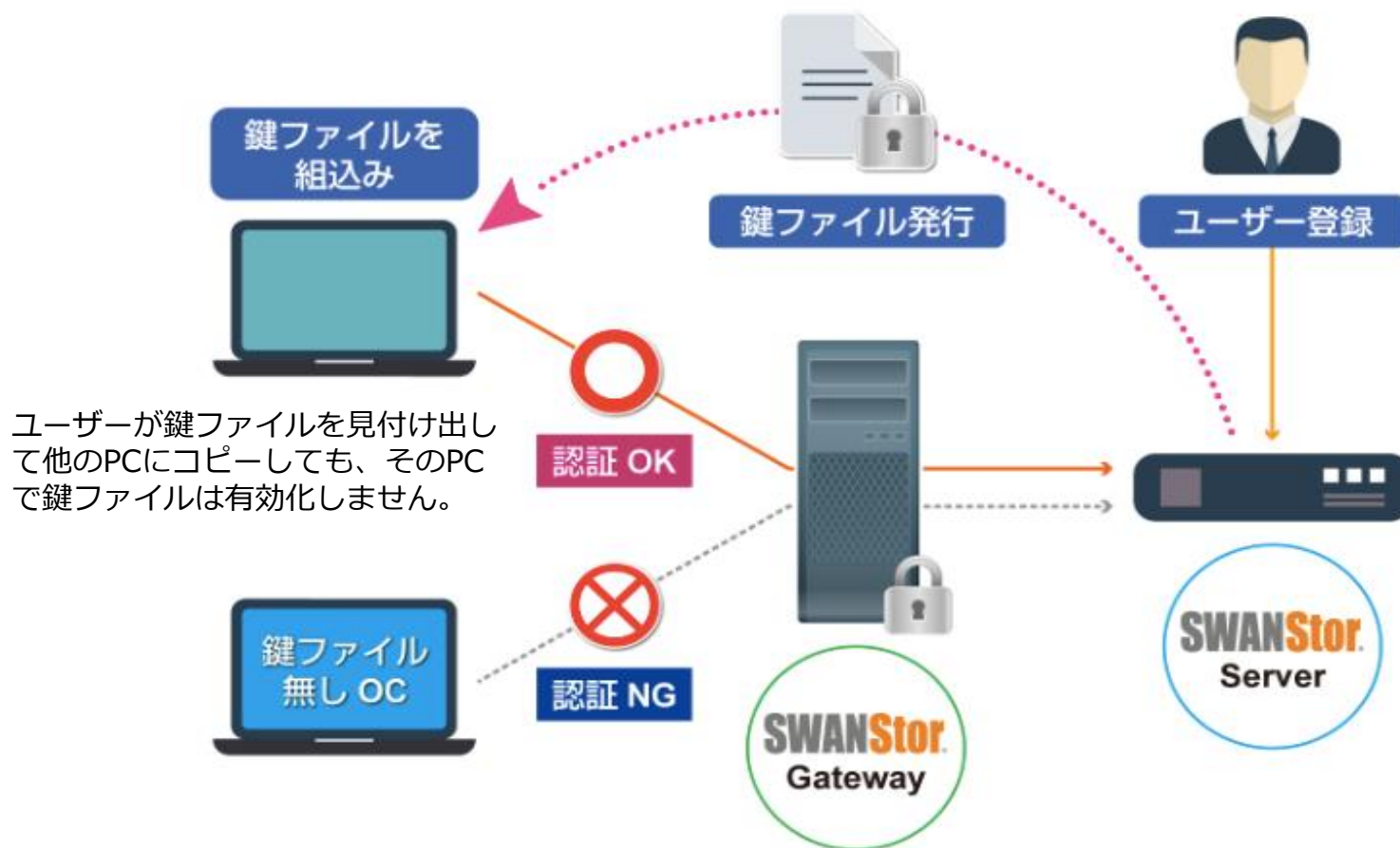
ファンレス
SSD 搭載



実績ある SWANStor が予めインストールされたマイクロサーバーの一体型モデルです

鍵認証により、1段高いセキュリティレベルを実現

独自の鍵ファイルをアクセスクライアントに発行し、その鍵ファイルを利用してSWANStorの認証が行われます。許可された端末からのみアクセスすることが可能になります。



SWANPassport BIZ 特徴



1

鍵ファイルの暗号化

発行された鍵ファイルはPCを特定する情報が書き込まれていますが、高度に暗号化され、中身を解読する事は不可能です。

2

コピーガード機能

同機能により、鍵ファイルをコピーされた先のPCでは鍵ファイルを利用する事ができません。

3

選べる組込み媒体

鍵ファイルを組み込む媒体はPCのハードディスク、USBメモリ（一般的なもの）、USBトークン（e-Pass）等から選択することができます。

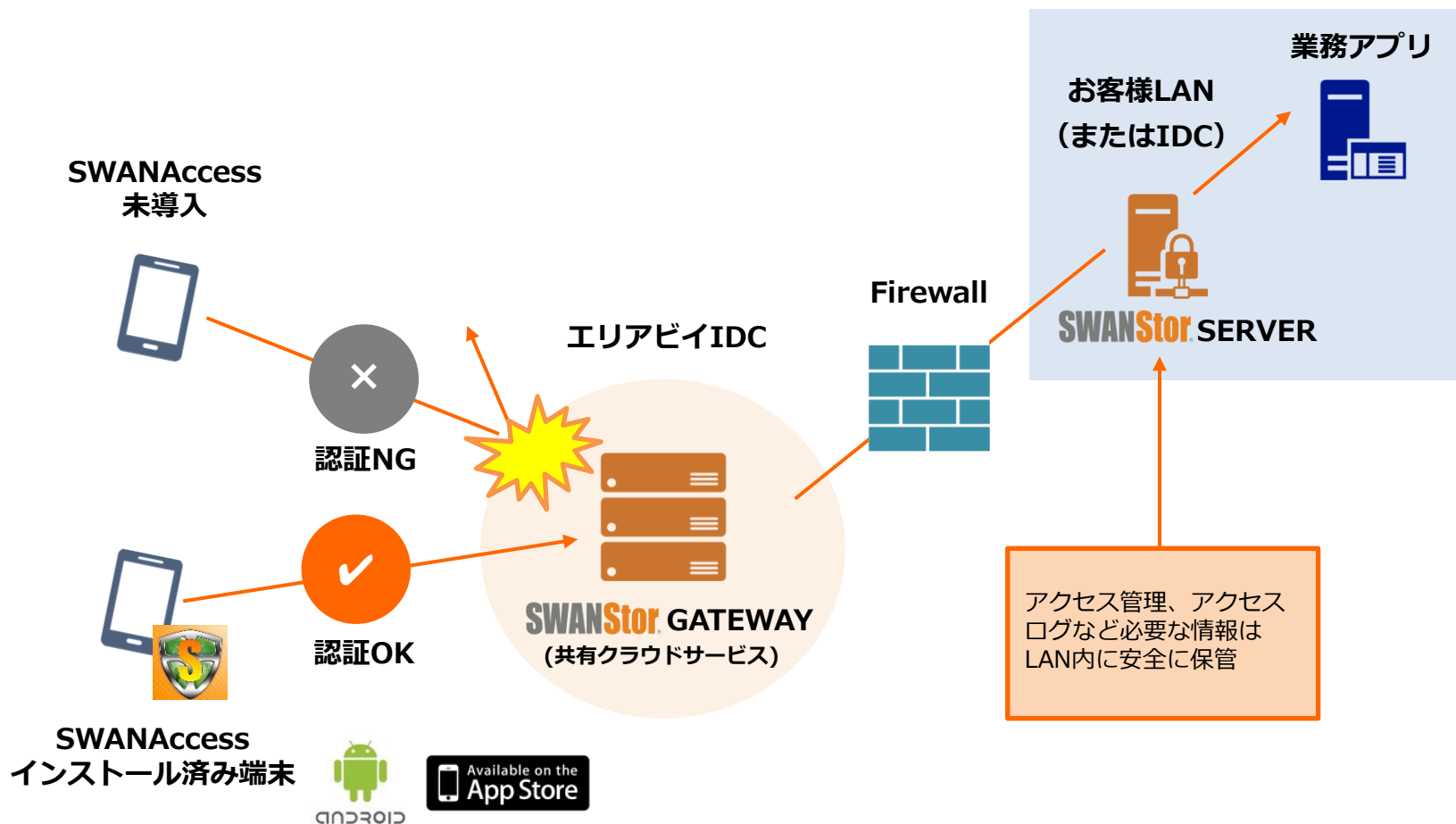
4

個人に対して
複数端末を登録可能

あるユーザーに対して複数の端末を登録する事もできますし、特定のPCからのみのアクセスに限定する事も可能です。

専用のスマホアプリでセキュアにアクセス

アクセス端末の限定（企業で配布したスマートフォンのみアクセス許可）、簡単ログイン機能などを提供。



オンディマンドシンククライアント



既存PCを簡単シンククライアント化し情報漏洩を防止

「オンディマンドシンククライアント」は、機密情報の保護を目的として、保管された機密情報の漏洩を防止するための機能を有したセキュリティ対策ソフトウェアです。オンディマンドシンククライアントを利用することにより、機密情報の流出や持ち出しを防止することが可能となります。

オンディマンドシンククライアント機能



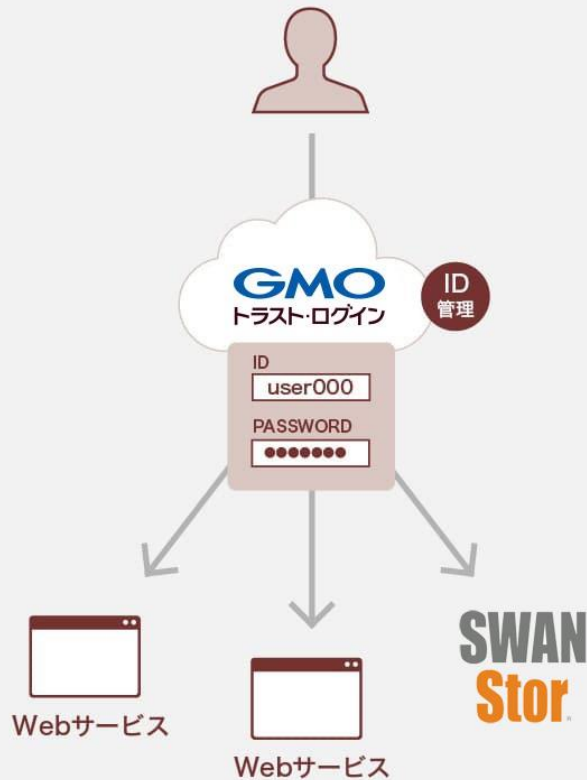
特徴

● **高レベルセキュリティ**
アプリケーション層での操作制御を実現！

● **手軽に導入可能**
クライアントPCへの事前インストール不要！

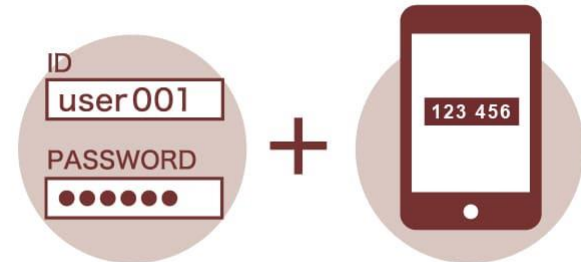
GMOトラスト・ログイン

シングルサインオン

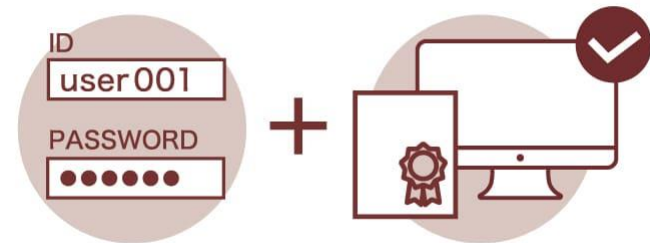


ひとつのID・パスワードで
複数サービスへログインが可能

ID/パスワードを一元管理してシングルサインオンできるGMOトラスト・ログインと連携しています。トラストログインが持つワンタイムパスワード、クライアント証明書などの多要素認証も利用すれば、セキュリティを更に高められます。



パスワード認証に加え、都度変更されるワンタイムパスワードを用いて認証

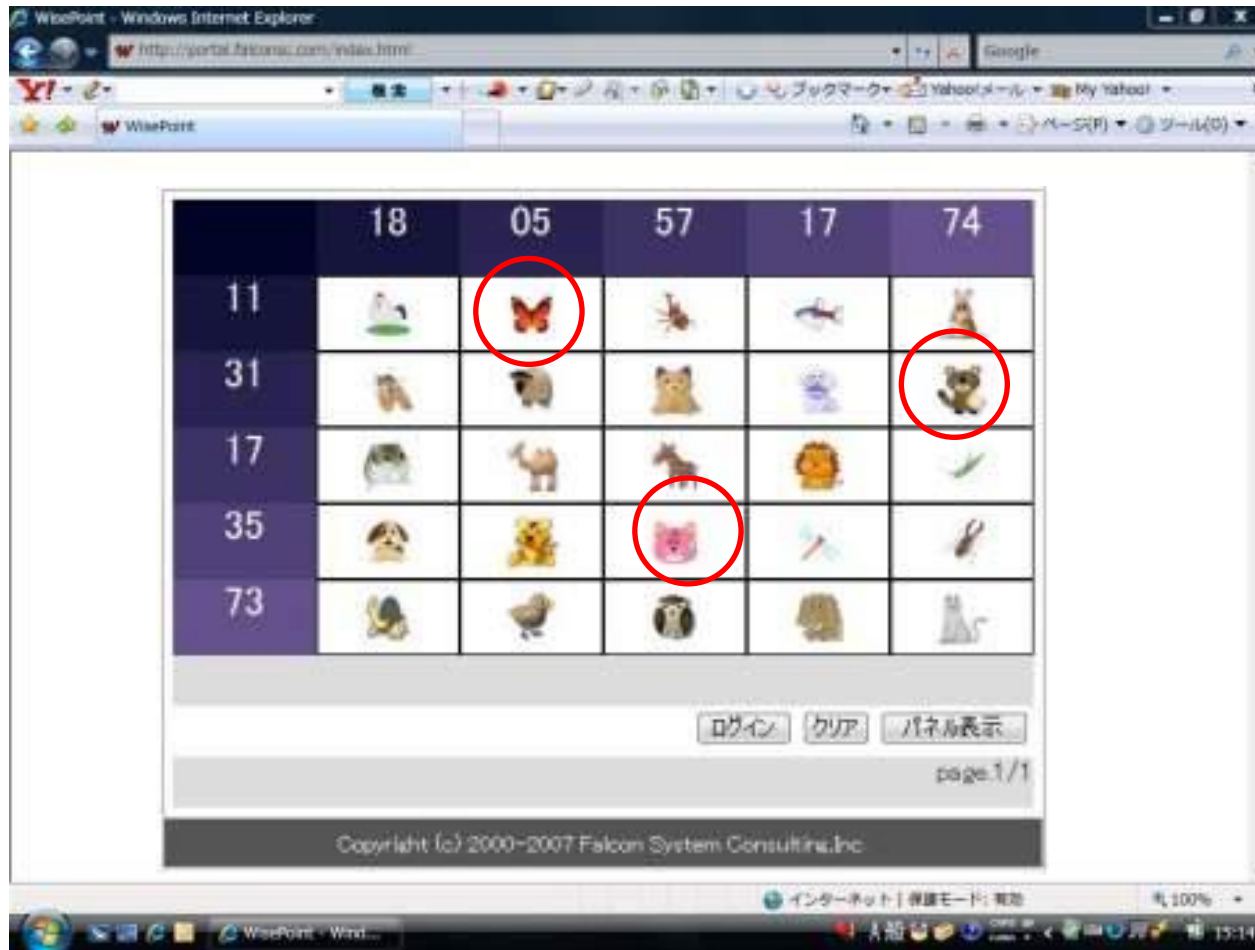


パスワード認証に加え、電子証明書がインストールされている端末のみアクセスを許可

WisePointイメージマトリクス認証①



予め記憶した画像をワンタイムパスワードとして利用

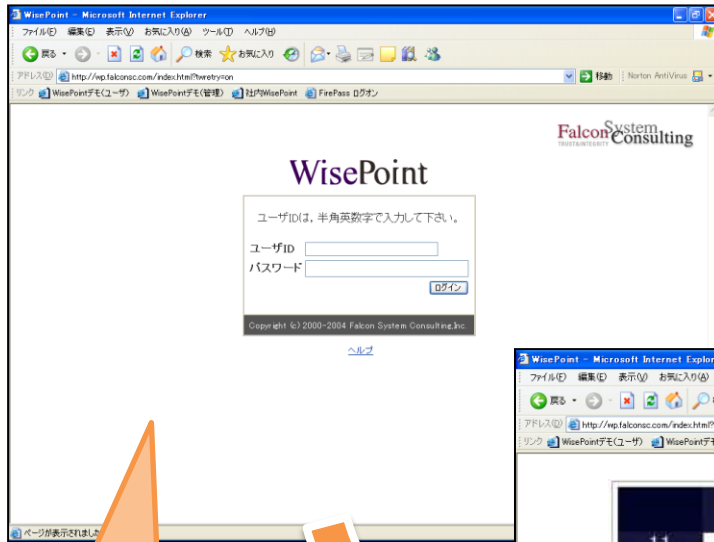


画像を
クリックするだけ！

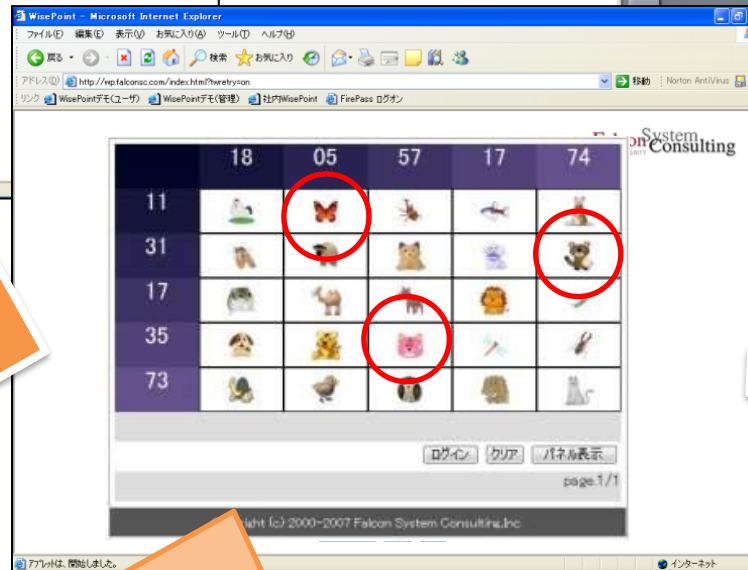


WisePointイメージマトリクス認証①

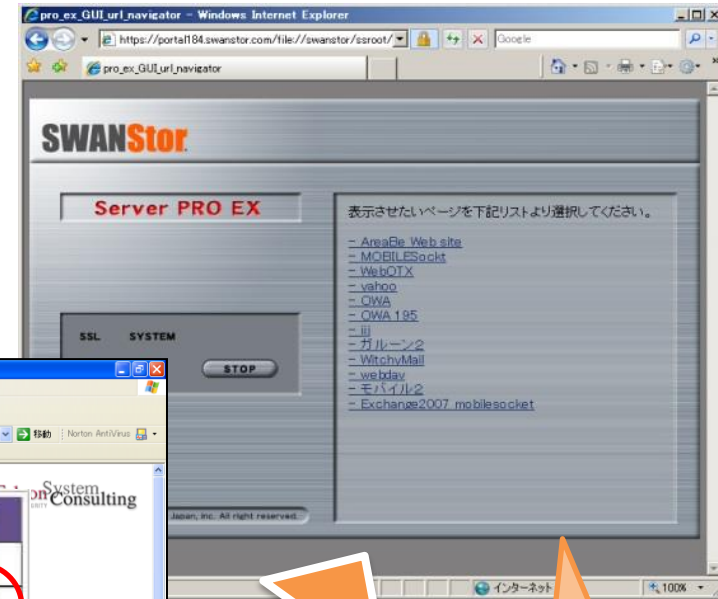
認証の流れのイメージ



① ID、パスワード
を入力



② 予め憶えた画像を選択



③ SWANStorへ
ログイン完了

Authway認証

「AuthWay」（オースウェイ）では、トークンに表示されるワンタイムパスワードにより二要素認証が行われます。

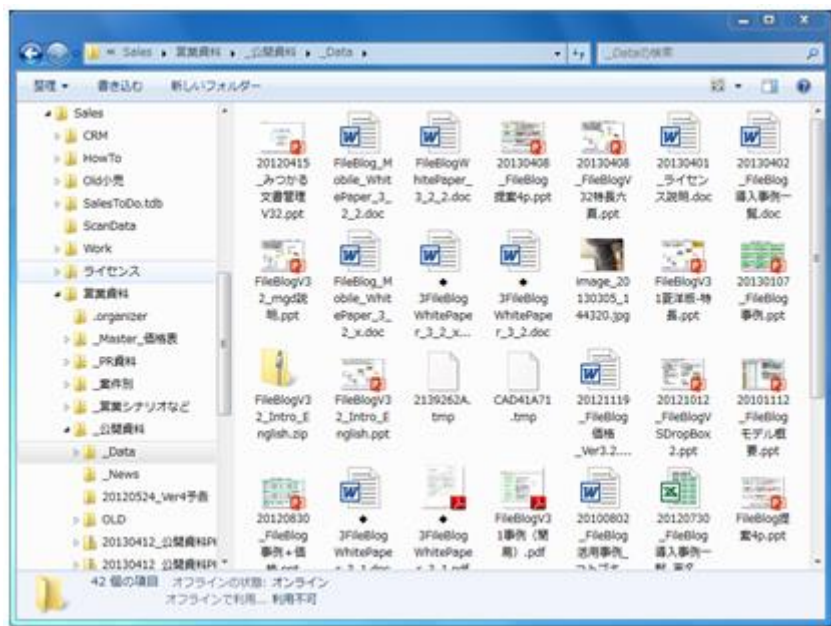


ハードウェア、ソフトウェア様々なトークンに対応しています。

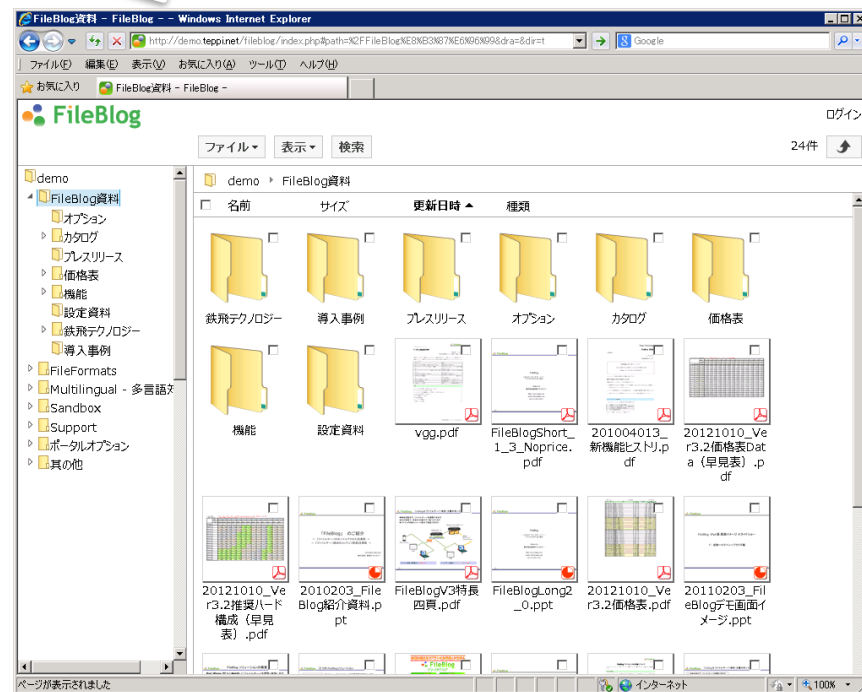
ファイルサーバーアクセス

ファイルサーバーの中身をそのままウェブ公開

普段お使いのWindowsファイルサーバーをアクセス権限や使い勝手をそのままにウェブ公開。SWANStorを利用して遠隔地にある拠点とファイル共有する事が可能になります。



本オプションでブラウザからアクセス



Windowsエクスプローラでアクセス

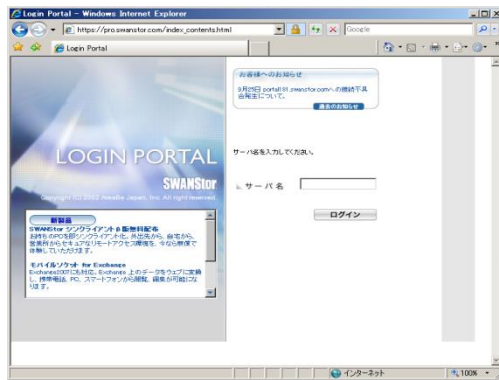


ログインポータルカスタマイズ



SWANStorのログイン画面をお客様専用カスタマイズ

現在お使いのログイン画面をお客様指定のものにカスタマイズいたします。

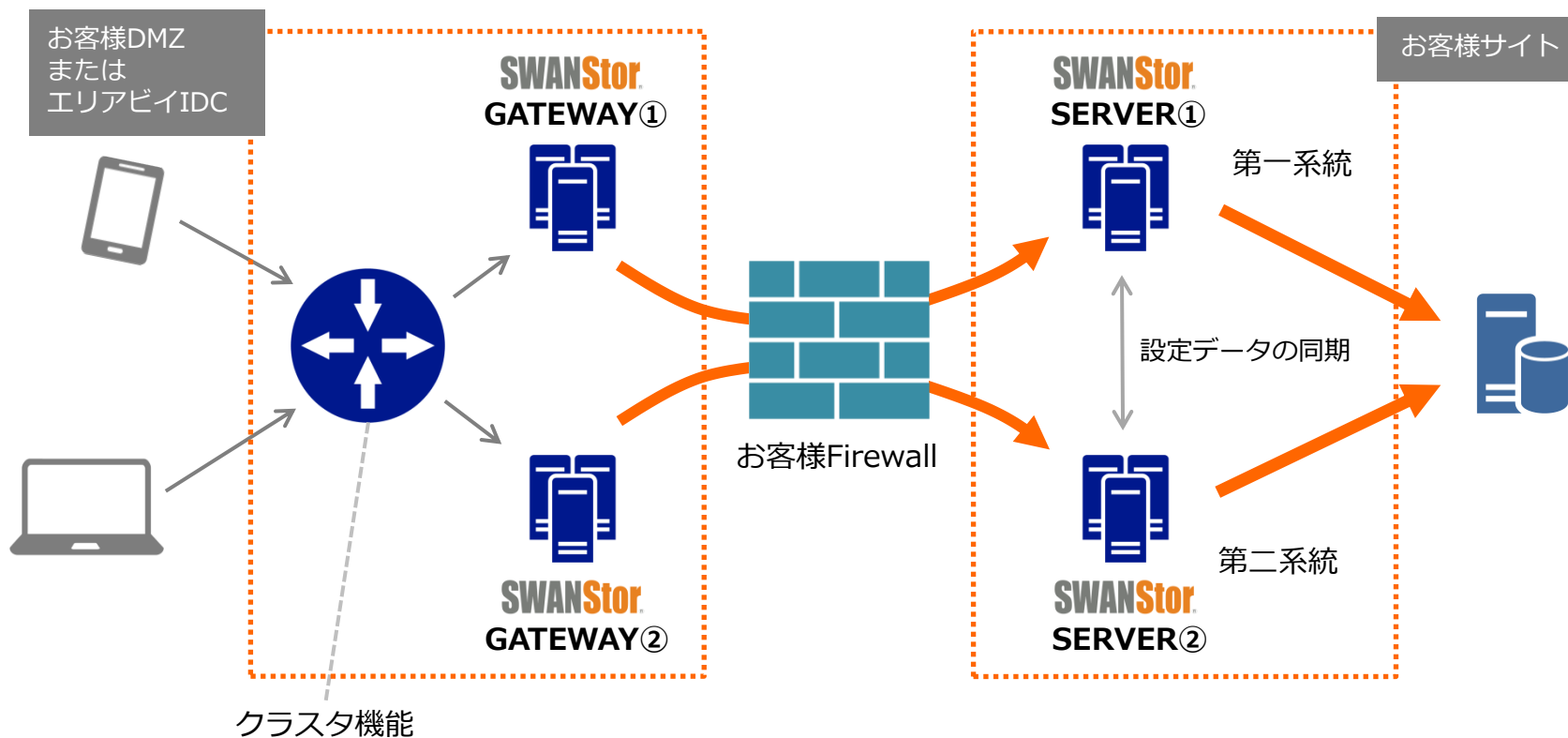


クラスタオペション

SWANStor Server/Gatewayの2重化が可能 (Active/Active)

クラスタ機能により、ユーザは何れかの系統に誘導されます。その際、死活監視も行われるため、障害がある系統にユーザが誘導されることはありません。

SWANStor Gatewayはご購入頂くか、お客様専用サービスをエリアビィで運用します。（※エリアビィで運用する場合はサービス提供となり、ハードウェアはエリアビィの資産になります。）



- エリアビイジヤパンのご紹介

エリアビイジャパン会社概要



- 名称 エリアビイジャパン株式会社
- 創業 2000年12月 (米国法人、AreaBe, Inc. 設立)
- 設立 2001年11月 (本社機能を日本へ移す)
- 本社所在地 東京都新宿区西新宿6-22-1 新宿スクエアタワー3階
- 代表 代表取締役社長 鈴木 一成
- 事業内容
 - ・ 企業向けセキュリティ関連ソフトウェアの開発、販売
 - ・ 関連するプロフェッショナルサービスの提供
- グループ企業

VALTEC

VALTEC JAPAN

VALTEC FIELD SERVICE



VALTEC IT SOLUTIONS

VALTEC COMMUNICATIONS

VALTEC NETWORKS



VALTEC TAIWAN